



Российская Федерация

**БРЯНСКИЙ РАЙОННЫЙ СОВЕТ НАРОДНЫХ ДЕПУТАТОВ**

**РЕШЕНИЕ**

от 26 февраля 2020 № 6-18-16  
с.Глинищево

**О внесении изменений в Генеральный план Новодарковичского сельского поселения Брянского района Брянской области**

Руководствуясь ст. 9, ст. 25 Градостроительного кодекса РФ, Федеральным законом от 06.10.2003 № 131-ФЗ «Об общих принципах организации местного самоуправления в Российской Федерации», рассмотрев протокол публичных слушаний, заключение о результатах публичных слушаний Новодарковичского сельского поселения от 25.12.2019, Брянский районный Совет народных депутатов

РЕШИЛ:

1. Внести следующие изменения в Генеральный план Новодарковичского сельского поселения Брянского района Брянской области, утвержденный решением Брянского районного Совета народных депутатов от 26.12.2012 № 4-32-4 «Об утверждении Генерального плана Новодарковичского сельского поселения Брянского района Брянской области»:

- установить границы населенных пунктов, входящих в состав Новодарковичского сельского поселения Брянского района Брянской области.

2. Настоящее решение опубликовать в газете «Деснянская правда».

3. Решение вступает в силу со дня опубликования.

4. Контроль за исполнением настоящего решения возложить на главу Брянского муниципального района Д.Л.Евича.

Глава Брянского  
муниципального района



Д.Л.Евич

**ОПИСАНИЕ МЕСТОПОЛОЖЕНИЯ ГРАНИЦ**  
**Населенный пункт с. Дарковичи Новодарковичского сельского поселения Брянского района**  
**Брянской области**

(наименование объекта, местоположение границ которого описано  
(далее - объект))

**Раздел 1**

<b>Сведения об объекте</b>		
<b>№ п/п</b>	<b>Характеристики объекта</b>	<b>Описание характеристик</b>
<b>1</b>	<b>2</b>	<b>3</b>
<i>1</i>	<i>Местоположение объекта</i>	<i>Российская Федерация, Брянская область, Брянский район, Новодарковичское сельское поселение, с. Дарковичи</i>
<i>2</i>	<i>Площадь объекта ± величина погрешности определения площади (<math>P \pm \Delta P</math>)</i>	<i>1485342 м<sup>2</sup> ± 427 м<sup>2</sup></i>
<i>3</i>	<i>Иные характеристики объекта</i>	-

**Раздел 2**

<b>Сведения о местоположении границ объекта</b>					
<b>1. Система координат <i>МСК-32, зона 2</i></b>					
<b>2. Сведения о характерных точках границ объекта</b>					
<b>Обозначение характерных точек границ</b>	<b>Координаты, м</b>		<b>Метод определения координат характерной точки</b>	<b>Средняя квадратическая погрешность положения характерной точки (Mt), м</b>	<b>Описание обозначения точки на местности (при наличии)</b>
	<b>X</b>	<b>Y</b>			
<b>1</b>	<b>2</b>	<b>3</b>	<b>4</b>	<b>5</b>	<b>6</b>
1	507792.44	2172686.24	Фотограмметрический метод	0.10	-
2	507794.72	2172704.04	Фотограмметрический метод	0.10	-
3	507768.25	2172712.63	Фотограмметрический метод	0.10	-
4	507701.04	2172779.84	Фотограмметрический метод	0.10	-
5	507615.30	2172838.93	Фотограмметрический метод	0.10	-
6	507517.96	2172888.76	Фотограмметрический метод	0.10	-
7	507462.34	2172906.14	Фотограмметрический метод	0.10	-
8	507435.69	2172918.89	Фотограмметрический метод	0.10	-
9	507307.07	2172965.24	Фотограмметрический метод	0.10	-
10	507148.09	2173008.34	Фотограмметрический метод	0.10	-
11	507203.55	2173027.66	Фотограмметрический метод	0.10	-
12	507367.35	2173385.51	Фотограмметрический метод	0.10	-
13	507311.91	2173423.31	Фотограмметрический метод	0.10	-
14	507313.77	2173459.99	Фотограмметрический метод	0.10	-
15	507299.39	2173470.46	Фотограмметрический метод	0.10	-
16	507287.19	2173480.94	Фотограмметрический метод	0.10	-
17	507282.81	2173486.78	Фотограмметрический метод	0.10	-
18	507277.98	2173497.04	Фотограмметрический метод	0.10	-
19	507274.99	2173507.56	Фотограмметрический метод	0.10	-
20	507273.96	2173515.90	Фотограмметрический метод	0.10	-
21	507274.69	2173530.69	Фотограмметрический метод	0.10	-
22	507278.50	2173550.70	Фотограмметрический метод	0.10	-
23	507286.27	2173580.97	Фотограмметрический метод	0.10	-
24	507287.11	2173584.98	Фотограмметрический метод	0.10	-
25	507280.60	2173587.60	Фотограмметрический метод	0.10	-
26	507134.60	2173649.61	Фотограмметрический метод	0.10	-
27	506966.60	2173699.60	Фотограмметрический метод	0.10	-
28	506970.60	2173749.60	Фотограмметрический метод	0.10	-
29	507004.60	2173767.60	Фотограмметрический метод	0.10	-
30	506990.60	2173787.60	Фотограмметрический метод	0.10	-
31	506956.60	2173807.60	Фотограмметрический метод	0.10	-
32	506992.60	2174005.61	Фотограмметрический метод	0.10	-
33	507002.60	2174139.61	Фотограмметрический метод	0.10	-
34	506978.60	2174171.60	Фотограмметрический метод	0.10	-
35	506950.16	2174194.44	Фотограмметрический метод	0.10	-
36	506949.52	2174194.95	Фотограмметрический метод	0.10	-
37	506930.01	2174209.77	Фотограмметрический метод	0.10	-
38	506927.58	2174211.62	Фотограмметрический метод	0.10	-
39	506924.33	2174214.09	Фотограмметрический метод	0.10	-
40	506905.47	2174196.32	Фотограмметрический метод	0.10	-
41	506583.33	2173894.46	Фотограмметрический метод	0.10	-
42	506382.82	2173703.68	Фотограмметрический метод	0.10	-
43	506215.08	2173544.10	Фотограмметрический метод	0.10	-

**Раздел 2**

<b>Сведения о местоположении границ объекта</b>					
<b>1. Система координат <i>МСК-32, зона 2</i></b>					
<b>2. Сведения о характерных точках границ объекта</b>					
<b>Обозначение характерных точек границ</b>	<b>Координаты, м</b>		<b>Метод определения координат характерной точки</b>	<b>Средняя квадратическая погрешность положения характерной точки (Mt), м</b>	<b>Описание обозначения точки на местности (при наличии)</b>
	<b>X</b>	<b>Y</b>			
<b>1</b>	<b>2</b>	<b>3</b>	<b>4</b>	<b>5</b>	<b>6</b>
44	506177.28	2173565.52	Фотограмметрический метод	0.10	-
45	506163.42	2173585.66	Фотограмметрический метод	0.10	-
46	506174.76	2173615.92	Фотограмметрический метод	0.10	-
47	506120.58	2173649.93	Фотограмметрический метод	0.10	-
48	506063.88	2173697.80	Фотограмметрический метод	0.10	-
49	506031.12	2173716.70	Фотограмметрический метод	0.10	-
50	505981.98	2173738.14	Фотограмметрический метод	0.10	-
51	505942.92	2173705.38	Фотограмметрический метод	0.10	-
52	505884.96	2173649.93	Фотограмметрический метод	0.10	-
53	505804.32	2173564.25	Фотограмметрический метод	0.10	-
54	505781.64	2173539.06	Фотограмметрический метод	0.10	-
55	505791.72	2173517.62	Фотограмметрический метод	0.10	-
56	505810.62	2173511.34	Фотограмметрический метод	0.10	-
57	505827.00	2173505.03	Фотограмметрический метод	0.10	-
58	505848.42	2173479.84	Фотограмметрический метод	0.10	-
59	505876.14	2173467.24	Фотограмметрический метод	0.10	-
60	505896.30	2173463.44	Фотограмметрический метод	0.10	-
61	505931.58	2173421.88	Фотограмметрический метод	0.10	-
62	505968.12	2173413.06	Фотограмметрический метод	0.10	-
63	506000.88	2173419.35	Фотограмметрический метод	0.10	-
64	506057.58	2173391.62	Фотограмметрический метод	0.10	-
65	505936.62	2173255.54	Фотограмметрический метод	0.10	-
66	505842.52	2173162.07	Фотограмметрический метод	0.10	-
67	505792.98	2173232.24	Фотограмметрический метод	0.10	-
68	505759.91	2173224.10	Фотограмметрический метод	0.10	-
69	505712.72	2173276.44	Фотограмметрический метод	0.10	-
70	505667.17	2173277.63	Фотограмметрический метод	0.10	-
71	505569.96	2173236.02	Фотограмметрический метод	0.10	-
72	505474.72	2173142.19	Фотограмметрический метод	0.10	-
73	505453.10	2173059.38	Фотограмметрический метод	0.10	-
74	505444.00	2173039.91	Фотограмметрический метод	0.10	-
75	505432.82	2173024.47	Фотограмметрический метод	0.10	-
76	505502.98	2172951.62	Фотограмметрический метод	0.10	-
77	505521.52	2172974.08	Фотограмметрический метод	0.10	-
78	505590.69	2172917.00	Фотограмметрический метод	0.10	-
79	505592.06	2172915.86	Фотограмметрический метод	0.10	-
80	505639.61	2172962.47	Фотограмметрический метод	0.10	-
81	505716.92	2173038.31	Фотограмметрический метод	0.10	-
82	505763.80	2173084.06	Фотограмметрический метод	0.10	-
83	505791.63	2173072.64	Фотограмметрический метод	0.10	-
84	505792.03	2173072.48	Фотограмметрический метод	0.10	-
85	505822.78	2173056.74	Фотограмметрический метод	0.10	-
86	505841.59	2173045.78	Фотограмметрический метод	0.10	-

**Раздел 2**

<b>Сведения о местоположении границ объекта</b>					
<b>1. Система координат <i>МСК-32, зона 2</i></b>					
<b>2. Сведения о характерных точках границ объекта</b>					
Обозначение характерных точек границ	Координаты, м		Метод определения координат характерной точки	Средняя квадратическая погрешность положения характерной точки (Mt), м	Описание обозначения точки на местности (при наличии)
	X	Y			
1	2	3	4	5	6
87	505853.84	2173038.26	Фотограмметрический метод	0.10	-
88	505873.25	2173026.58	Фотограмметрический метод	0.10	-
89	505895.68	2173012.82	Фотограмметрический метод	0.10	-
90	505912.25	2173001.73	Фотограмметрический метод	0.10	-
91	505922.57	2172994.81	Фотограмметрический метод	0.10	-
92	505935.43	2172986.20	Фотограмметрический метод	0.10	-
93	505945.70	2172979.33	Фотограмметрический метод	0.10	-
94	505956.01	2172972.42	Фотограмметрический метод	0.10	-
95	505965.94	2172965.77	Фотограмметрический метод	0.10	-
96	505974.58	2172959.98	Фотограмметрический метод	0.10	-
97	505983.14	2172954.25	Фотограмметрический метод	0.10	-
98	505986.29	2172952.14	Фотограмметрический метод	0.10	-
99	505992.05	2172949.92	Фотограмметрический метод	0.10	-
100	506004.65	2172945.07	Фотограмметрический метод	0.10	-
101	506015.59	2172940.86	Фотограмметрический метод	0.10	-
102	506026.12	2172936.81	Фотограмметрический метод	0.10	-
103	506036.38	2172932.86	Фотограмметрический метод	0.10	-
104	506046.05	2172929.13	Фотограмметрический метод	0.10	-
105	506055.76	2172925.40	Фотограмметрический метод	0.10	-
106	506064.98	2172921.85	Фотограмметрический метод	0.10	-
107	506076.46	2172917.43	Фотограмметрический метод	0.10	-
108	506085.76	2172913.85	Фотограмметрический метод	0.10	-
109	506095.41	2172910.13	Фотограмметрический метод	0.10	-
110	506105.88	2172906.10	Фотограмметрический метод	0.10	-
111	506112.72	2172903.47	Фотограмметрический метод	0.10	-
112	506120.99	2172900.28	Фотограмметрический метод	0.10	-
113	506129.15	2172897.14	Фотограмметрический метод	0.10	-
114	506135.54	2172894.68	Фотограмметрический метод	0.10	-
115	506183.66	2172876.16	Фотограмметрический метод	0.10	-
116	506195.22	2172871.71	Фотограмметрический метод	0.10	-
117	506211.72	2172865.35	Фотограмметрический метод	0.10	-
118	506232.83	2172857.23	Фотограмметрический метод	0.10	-
119	506243.43	2172853.15	Фотограмметрический метод	0.10	-
120	506251.82	2172849.92	Фотограмметрический метод	0.10	-
121	506259.35	2172847.02	Фотограмметрический метод	0.10	-
122	506269.37	2172843.16	Фотограмметрический метод	0.10	-
123	506274.30	2172855.59	Фотограмметрический метод	0.10	-
124	506296.30	2172901.60	Фотограмметрический метод	0.10	-
125	506336.93	2172921.17	Фотограмметрический метод	0.10	-
126	506365.98	2172916.85	Фотограмметрический метод	0.10	-
127	506365.63	2172914.89	Фотограмметрический метод	0.10	-
128	506400.01	2172913.02	Фотограмметрический метод	0.10	-
129	506400.45	2172915.73	Фотограмметрический метод	0.10	-

**Раздел 2**

<b>Сведения о местоположении границ объекта</b>					
<b>1. Система координат <i>МСК-32, зона 2</i></b>					
<b>2. Сведения о характерных точках границ объекта</b>					
<b>Обозначение характерных точек границ</b>	<b>Координаты, м</b>		<b>Метод определения координат характерной точки</b>	<b>Средняя квадратическая погрешность положения характерной точки (Mt), м</b>	<b>Описание обозначения точки на местности (при наличии)</b>
	<b>X</b>	<b>Y</b>			
<b>1</b>	<b>2</b>	<b>3</b>	<b>4</b>	<b>5</b>	<b>6</b>
130	506432.87	2172913.73	Фотограмметрический метод	0.10	-
131	506458.44	2172913.40	Фотограмметрический метод	0.10	-
132	506471.76	2172913.23	Фотограмметрический метод	0.10	-
133	506473.44	2172918.01	Фотограмметрический метод	0.10	-
134	506527.28	2172906.81	Фотограмметрический метод	0.10	-
135	506581.60	2172887.54	Фотограмметрический метод	0.10	-
136	506603.04	2172940.79	Фотограмметрический метод	0.10	-
137	506604.46	2172940.34	Фотограмметрический метод	0.10	-
138	506626.38	2172990.74	Фотограмметрический метод	0.10	-
139	506625.14	2172991.28	Фотограмметрический метод	0.10	-
140	506639.82	2173020.64	Фотограмметрический метод	0.10	-
141	506644.96	2173019.77	Фотограмметрический метод	0.10	-
142	506645.99	2173019.44	Фотограмметрический метод	0.10	-
143	506686.33	2172995.49	Фотограмметрический метод	0.10	-
144	506686.59	2173025.45	Фотограмметрический метод	0.10	-
145	506655.67	2173040.40	Фотограмметрический метод	0.10	-
146	506634.76	2173050.53	Фотограмметрический метод	0.10	-
147	506577.34	2173071.63	Фотограмметрический метод	0.10	-
148	506576.10	2173090.68	Фотограмметрический метод	0.10	-
149	506538.69	2173099.37	Фотограмметрический метод	0.10	-
150	506527.23	2173106.94	Фотограмметрический метод	0.10	-
151	506497.96	2173125.26	Фотограмметрический метод	0.10	-
152	506470.32	2173145.80	Фотограмметрический метод	0.10	-
153	506436.05	2173154.86	Фотограмметрический метод	0.10	-
154	506398.65	2173164.61	Фотограмметрический метод	0.10	-
155	506382.85	2173174.60	Фотограмметрический метод	0.10	-
156	506355.02	2173183.93	Фотограмметрический метод	0.10	-
157	506337.28	2173190.42	Фотограмметрический метод	0.10	-
158	506330.89	2173198.67	Фотограмметрический метод	0.10	-
159	506285.79	2173213.75	Фотограмметрический метод	0.10	-
160	506273.00	2173220.86	Фотограмметрический метод	0.10	-
161	506260.63	2173230.95	Фотограмметрический метод	0.10	-
162	506255.51	2173246.21	Фотограмметрический метод	0.10	-
163	506259.25	2173259.32	Фотограмметрический метод	0.10	-
164	506282.97	2173283.44	Фотограмметрический метод	0.10	-
165	506298.50	2173294.23	Фотограмметрический метод	0.10	-
166	506317.81	2173302.87	Фотограмметрический метод	0.10	-
167	506336.20	2173299.03	Фотограмметрический метод	0.10	-
168	506513.74	2173232.98	Фотограмметрический метод	0.10	-
169	506568.06	2173345.76	Фотограмметрический метод	0.10	-
170	506603.08	2173328.89	Фотограмметрический метод	0.10	-
171	506565.74	2173251.37	Фотограмметрический метод	0.10	-
172	506561.11	2173210.74	Фотограмметрический метод	0.10	-

**Раздел 2**

<b>Сведения о местоположении границ объекта</b>					
<b>1. Система координат <i>МСК-32, зона 2</i></b>					
<b>2. Сведения о характерных точках границ объекта</b>					
<b>Обозначение характерных точек границ</b>	<b>Координаты, м</b>		<b>Метод определения координат характерной точки</b>	<b>Средняя квадратическая погрешность положения характерной точки (Mt), м</b>	<b>Описание обозначения точки на местности (при наличии)</b>
	<b>X</b>	<b>Y</b>			
<b>1</b>	<b>2</b>	<b>3</b>	<b>4</b>	<b>5</b>	<b>6</b>
173	506562.63	2173188.88	Фотограмметрический метод	0.10	-
174	506563.44	2173170.44	Фотограмметрический метод	0.10	-
175	506599.85	2173142.73	Фотограмметрический метод	0.10	-
176	506603.15	2173128.29	Фотограмметрический метод	0.10	-
177	506611.71	2173119.02	Фотограмметрический метод	0.10	-
178	506627.80	2173109.77	Фотограмметрический метод	0.10	-
179	506643.94	2173123.36	Фотограмметрический метод	0.10	-
180	506654.36	2173118.35	Фотограмметрический метод	0.10	-
181	506700.25	2173123.48	Фотограмметрический метод	0.10	-
182	506768.49	2173086.21	Фотограмметрический метод	0.10	-
183	506789.37	2173061.31	Фотограмметрический метод	0.10	-
184	506789.37	2173013.99	Фотограмметрический метод	0.10	-
185	506879.95	2172970.91	Фотограмметрический метод	0.10	-
186	506900.51	2172972.42	Фотограмметрический метод	0.10	-
187	506922.36	2172962.42	Фотограмметрический метод	0.10	-
188	506944.72	2172939.09	Фотограмметрический метод	0.10	-
189	507009.61	2172908.51	Фотограмметрический метод	0.10	-
190	507061.56	2172847.33	Фотограмметрический метод	0.10	-
191	507076.17	2172836.30	Фотограмметрический метод	0.10	-
192	507086.90	2172829.42	Фотограмметрический метод	0.10	-
193	507136.39	2172851.82	Фотограмметрический метод	0.10	-
194	507149.55	2172853.47	Фотограмметрический метод	0.10	-
195	507151.95	2172833.23	Фотограмметрический метод	0.10	-
196	507218.02	2172876.01	Фотограмметрический метод	0.10	-
197	507233.18	2172892.29	Фотограмметрический метод	0.10	-
198	507252.76	2172884.54	Фотограмметрический метод	0.10	-
199	507188.04	2172804.34	Фотограмметрический метод	0.10	-
200	507194.62	2172786.79	Фотограмметрический метод	0.10	-
201	507204.48	2172772.37	Фотограмметрический метод	0.10	-
202	507216.25	2172784.88	Фотограмметрический метод	0.10	-
203	507226.55	2172776.79	Фотограмметрический метод	0.10	-
204	507250.10	2172771.64	Фотограмметрический метод	0.10	-
205	507267.75	2172758.40	Фотограмметрический метод	0.10	-
206	507284.57	2172746.57	Фотограмметрический метод	0.10	-
207	507297.18	2172736.33	Фотограмметрический метод	0.10	-
208	507299.19	2172713.66	Фотограмметрический метод	0.10	-
209	507319.67	2172677.10	Фотограмметрический метод	0.10	-
210	507382.56	2172640.53	Фотограмметрический метод	0.10	-
211	507477.17	2172598.78	Фотограмметрический метод	0.10	-
212	507493.84	2172592.11	Фотограмметрический метод	0.10	-
213	507568.67	2172564.84	Фотограмметрический метод	0.10	-
214	507600.85	2172569.59	Фотограмметрический метод	0.10	-
215	507645.09	2172592.63	Фотограмметрический метод	0.10	-



**Раздел 2**

<b>Сведения о местоположении границ объекта</b>					
<b>1. Система координат <i>МСК-32, зона 2</i></b>					
<b>2. Сведения о характерных точках границ объекта</b>					
Обозначение характерных точек границ	Координаты, м		Метод определения координат характерной точки	Средняя квадратическая погрешность положения характерной точки (Mt), м	Описание обозначения точки на местности (при наличии)
	X	Y			
1	2	3	4	5	6
216	507718.95	2172625.17	Фотограмметрический метод	0.10	-
217	507746.37	2172643.45	Фотограмметрический метод	0.10	-
1	507792.44	2172686.24	Фотограмметрический метод	0.10	-
218	507505.74	2172858.68	Фотограмметрический метод	0.10	-
219	507505.74	2172860.68	Фотограмметрический метод	0.10	-
220	507503.74	2172860.68	Фотограмметрический метод	0.10	-
221	507503.74	2172858.68	Фотограмметрический метод	0.10	-
218	507505.74	2172858.68	Фотограмметрический метод	0.10	-
222	506763.36	2173205.83	Фотограмметрический метод	0.10	-
223	506763.70	2173208.01	Фотограмметрический метод	0.10	-
224	506756.79	2173209.09	Фотограмметрический метод	0.10	-
225	506756.45	2173206.91	Фотограмметрический метод	0.10	-
222	506763.36	2173205.83	Фотограмметрический метод	0.10	-
226	506725.38	2173211.54	Фотограмметрический метод	0.10	-
227	506725.38	2173213.74	Фотограмметрический метод	0.10	-
228	506723.18	2173213.74	Фотограмметрический метод	0.10	-
229	506723.18	2173211.54	Фотограмметрический метод	0.10	-
226	506725.38	2173211.54	Фотограмметрический метод	0.10	-
230	506672.07	2173215.86	Фотограмметрический метод	0.10	-
231	506672.38	2173221.72	Фотограмметрический метод	0.10	-
232	506670.18	2173221.84	Фотограмметрический метод	0.10	-
233	506669.87	2173215.98	Фотограмметрический метод	0.10	-
230	506672.07	2173215.86	Фотограмметрический метод	0.10	-
234	506613.92	2173215.84	Фотограмметрический метод	0.10	-
235	506613.92	2173218.04	Фотограмметрический метод	0.10	-
236	506611.72	2173218.04	Фотограмметрический метод	0.10	-
237	506611.72	2173215.84	Фотограмметрический метод	0.10	-
234	506613.92	2173215.84	Фотограмметрический метод	0.10	-
238	506280.62	2173210.96	Фотограмметрический метод	0.10	-
239	506280.62	2173213.16	Фотограмметрический метод	0.10	-
240	506278.42	2173213.16	Фотограмметрический метод	0.10	-
241	506278.42	2173210.96	Фотограмметрический метод	0.10	-
238	506280.62	2173210.96	Фотограмметрический метод	0.10	-
242	506282.54	2173285.80	Фотограмметрический метод	0.10	-
243	506282.54	2173288.00	Фотограмметрический метод	0.10	-
244	506280.34	2173288.00	Фотограмметрический метод	0.10	-



**Раздел 2**

<b>Сведения о местоположении границ объекта</b>					
<b>1. Система координат <i>МСК-32, зона 2</i></b>					
<b>2. Сведения о характерных точках границ объекта</b>					
Обозначение характерных точек границ	Координаты, м		Метод определения координат характерной точки	Средняя квадратическая погрешность положения характерной точки (Mt), м	Описание обозначения точки на местности (при наличии)
	X	Y			
1	2	3	4	5	6
245	506280.34	2173285.80	Фотограмметрический метод	0.10	-
242	506282.54	2173285.80	Фотограмметрический метод	0.10	-
246	507414.25	2175318.02	Фотограмметрический метод	0.10	-
247	507413.31	2175323.25	Фотограмметрический метод	0.10	-
248	507409.63	2175332.57	Фотограмметрический метод	0.10	-
249	507403.64	2175341.04	Фотограмметрический метод	0.10	-
250	507397.11	2175349.93	Фотограмметрический метод	0.10	-
251	507391.89	2175363.67	Фотограмметрический метод	0.10	-
252	507389.66	2175387.33	Фотограмметрический метод	0.10	-
253	507387.76	2175404.18	Фотограмметрический метод	0.10	-
254	507383.93	2175412.81	Фотограмметрический метод	0.10	-
255	507379.05	2175418.66	Фотограмметрический метод	0.10	-
256	507360.97	2175431.97	Фотограмметрический метод	0.10	-
257	507328.42	2175460.96	Фотограмметрический метод	0.10	-
258	507287.44	2175497.73	Фотограмметрический метод	0.10	-
259	507276.93	2175507.76	Фотограмметрический метод	0.10	-
260	507270.67	2175518.48	Фотограмметрический метод	0.10	-
261	507240.61	2175564.52	Фотограмметрический метод	0.10	-
262	507218.86	2175545.08	Фотограмметрический метод	0.10	-
263	507164.75	2175496.71	Фотограмметрический метод	0.10	-
264	507187.85	2175457.30	Фотограмметрический метод	0.10	-
265	507117.67	2175404.86	Фотограмметрический метод	0.10	-
266	507124.19	2175396.13	Фотограмметрический метод	0.10	-
267	507051.10	2175341.52	Фотограмметрический метод	0.10	-
268	507038.86	2175347.76	Фотограмметрический метод	0.10	-
269	507032.92	2175349.80	Фотограмметрический метод	0.10	-
270	507025.33	2175351.16	Фотограмметрический метод	0.10	-
271	507017.12	2175350.54	Фотограмметрический метод	0.10	-
272	507004.25	2175346.05	Фотограмметрический метод	0.10	-
273	506993.34	2175338.50	Фотограмметрический метод	0.10	-
274	506983.71	2175327.90	Фотограмметрический метод	0.10	-
275	506977.32	2175318.40	Фотограмметрический метод	0.10	-
276	506974.57	2175311.11	Фотограмметрический метод	0.10	-
277	506973.75	2175302.12	Фотограмметрический метод	0.10	-
278	506976.38	2175289.64	Фотограмметрический метод	0.10	-
279	506989.70	2175252.12	Фотограмметрический метод	0.10	-
280	506998.06	2175227.40	Фотограмметрический метод	0.10	-
281	507005.46	2175211.40	Фотограмметрический метод	0.10	-
282	507020.82	2175189.00	Фотограмметрический метод	0.10	-
283	507042.12	2175163.06	Фотограмметрический метод	0.10	-
284	507046.09	2175160.01	Фотограмметрический метод	0.10	-
285	507052.48	2175158.98	Фотограмметрический метод	0.10	-

**Раздел 2**

<b>Сведения о местоположении границ объекта</b>					
<b>1. Система координат <i>МСК-32, зона 2</i></b>					
<b>2. Сведения о характерных точках границ объекта</b>					
Обозначение характерных точек границ	Координаты, м		Метод определения координат характерной точки	Средняя квадратическая погрешность положения характерной точки (Mt), м	Описание обозначения точки на местности (при наличии)
	X	Y			
1	2	3	4	5	6
286	507059.43	2175160.80	<i>Фотограмметрический метод</i>	0.10	-
287	507073.12	2175169.07	<i>Фотограмметрический метод</i>	0.10	-
288	507076.36	2175170.23	<i>Фотограмметрический метод</i>	0.10	-
289	507082.17	2175170.56	<i>Фотограмметрический метод</i>	0.10	-
290	507088.06	2175169.04	<i>Фотограмметрический метод</i>	0.10	-
291	507093.42	2175164.78	<i>Фотограмметрический метод</i>	0.10	-
292	507109.36	2175144.57	<i>Фотограмметрический метод</i>	0.10	-
293	507181.55	2175079.17	<i>Фотограмметрический метод</i>	0.10	-
294	507379.84	2175265.03	<i>Фотограмметрический метод</i>	0.10	-
295	507391.22	2175277.75	<i>Фотограмметрический метод</i>	0.10	-
296	507399.57	2175288.78	<i>Фотограмметрический метод</i>	0.10	-
297	507410.34	2175312.68	<i>Фотограмметрический метод</i>	0.10	-
246	507414.25	2175318.02	<i>Фотограмметрический метод</i>	0.10	-
<b>3. Сведения о характерных точках части (частей) границы объекта</b>					
-					

**Раздел 3**

**Сведения о местоположении измененных (уточненных) границ объекта**

**1. Система координат -**

**2. Сведения о характерных точках границ объекта**

Обозначение характерных точек границ	Существующие координаты, м		Измененные (уточненные) координаты, м		Метод определения координат характерной точки	Средняя квадратическая погрешность положения характерной точки (Mt), м	Описание обозначения точки на местности (при наличии)
	X	Y	X	Y			
<b>1</b>	<b>2</b>	<b>3</b>	<b>4</b>	<b>5</b>	<b>6</b>		<b>7</b>
-	-	-	-	-	-	-	-

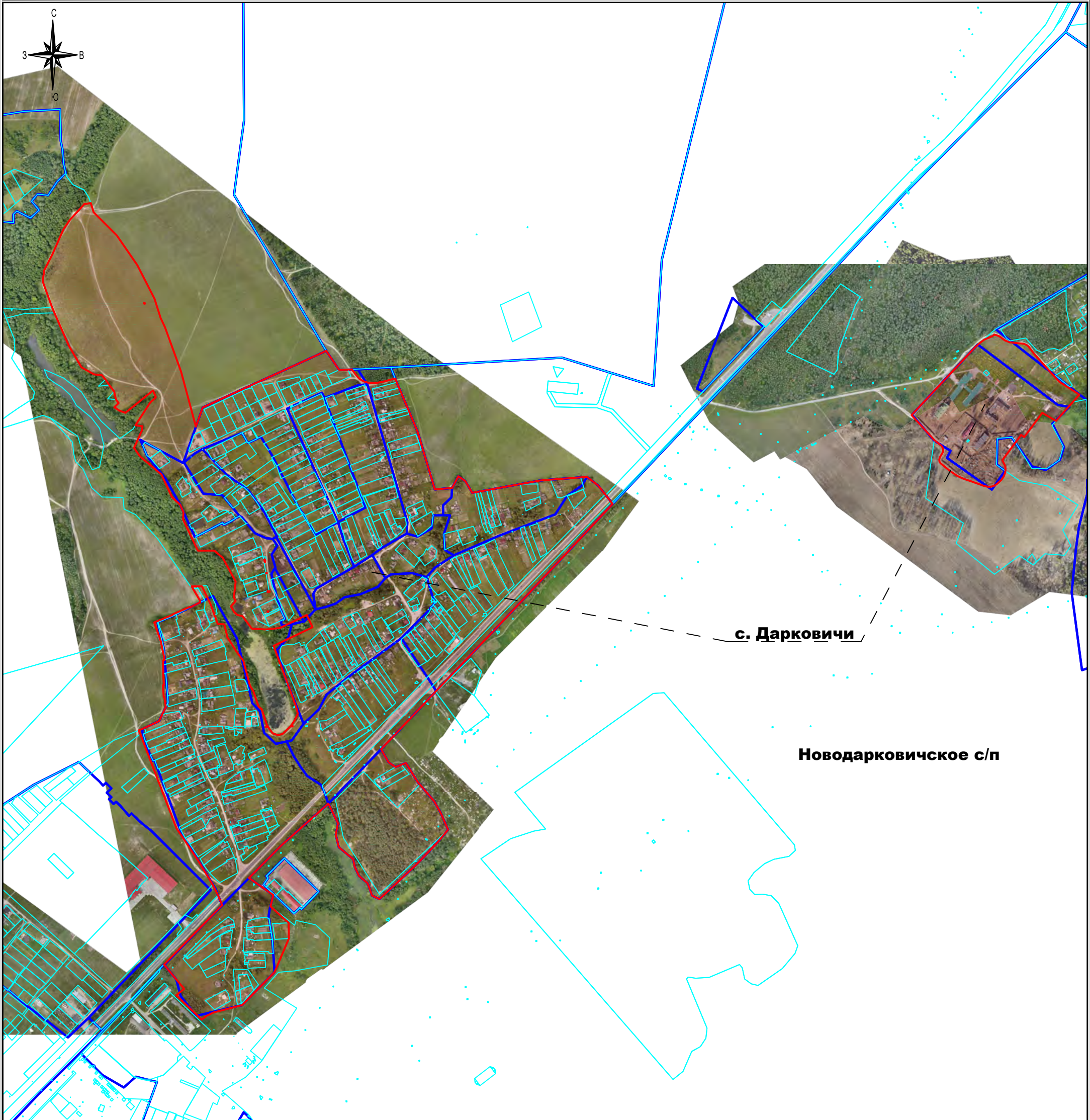
**3. Сведения о характерных точках части (частей) границы объекта**

-



Раздел 4

План границ объекта



Масштаб 1 : 11000

Используемые условные знаки и обозначения:

	- граница объекта		- объект
	- граница административно-территориальных образований		
	- граница кадастровых кварталов	32:02:0050302	- номер кадастрового квартала
	- граница земельных участков	•1	- характерная точка границы объекта

План границ объекта составлен на основе ортофотопланов масштаба 1:1000, изготовленных в июне 2019 года ООО "Геокомплекс", и сведений Единого государственного реестра недвижимости по состоянию на июнь 2019 г.

Подпись    
 Место для оттиска печати (при наличии) для фиксации местоположения границ объекта

Кадастровый инженер ООО "Геокомплекс"   
 Степин Д.В. Дата "2" декабря 2019 г.



Раздел 4

План границ объекта



Масштаб 1 : 5000

Используемые условные знаки и обозначения:

	- граница объекта		- объект
	- граница административно-территориальных образований		
	- граница кадастровых кварталов	32:02:0050302	- номер кадастрового квартала
	- граница земельных участков	•1	- характерная точка границы объекта

План границ объекта составлен на основе ортофотопланов масштаба 1:1000, изготовленных в июне 2019 года ООО "Геокомплекс", и сведений Единого государственного реестра недвижимости по состоянию на июнь 2019 г.



Подпись

Кадастровый инженер ООО "Геокомплекс"

Степин Д.В.

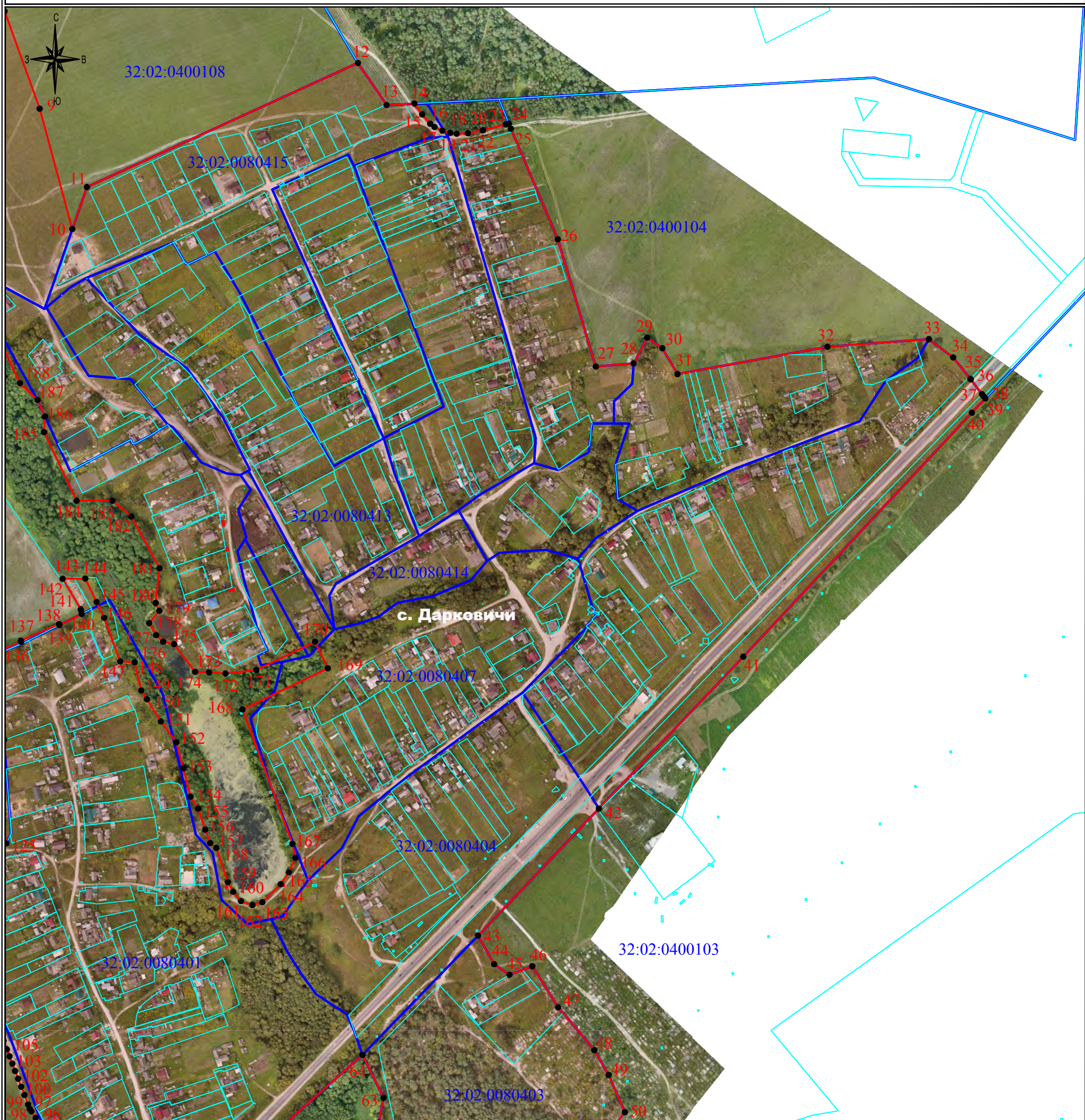
Дата "2" декабря 2019 г.

Место для оттиска печати (при наличии) для фиксации местоположения границ объекта








Раздел 4

План границ объекта



Масштаб 1 : 5000

Используемые условные знаки и обозначения:

	- граница объекта		- объект
	- граница административно-территориальных образований		
	- граница кадастровых кварталов	32:02:0050302	- номер кадастрового квартала
	- граница земельных участков	•1	- характерная точка границы объекта

План границ объекта составлен на основе ортофотопланов масштаба 1:1000, изготовленных в июне 2019 года ООО "Геокомплекс", и сведений Единого государственного реестра недвижимости по состоянию на июнь 2019 г.



Подпись

Кадастровый инженер ООО "Геокомплекс"

Степин Д.В.

Дата "2" декабря 2019 г.

Место для оттиска печати (при наличии) для размещения на плане местоположения границ объекта








Раздел 4

План границ объекта



Масштаб 1 : 5000

Используемые условные знаки и обозначения:

	- граница объекта		- объект
	- граница административно-территориальных образований		
	- граница кадастровых кварталов	32:02:0050302	- номер кадастрового квартала
	- граница земельных участков	•1	- характерная точка границы объекта

План границ объекта составлен на основе ортофотопланов масштаба 1:1000, изготовленных в июне 2019 года ООО "Геокомплекс", и сведений Единого государственного реестра недвижимости по состоянию на июнь 2019 г.



Подпись

Кадастровый инженер ООО "Геокомплекс"

Степин Д.В.

Дата "2" декабря 2019 г.

Место для оттиска печати (при наличии) для размещения в Едином государственном реестре недвижимости



Раздел 4

План границ объекта



Масштаб 1 : 2000

Используемые условные знаки и обозначения:

	- граница объекта		- объект
	- граница административно-территориальных образований		
	- граница кадастровых кварталов	32:02:0050302	- номер кадастрового квартала
	- граница земельных участков	•1	- характерная точка границы объекта

План границ объекта составлен на основе ортофотопланов масштаба 1:1000, изготовленных в июне 2019 года ООО "Геокомплекс", и сведений Единого государственного реестра недвижимости по состоянию на июнь 2019 г.

Подпись    
 Место для оттиска печати (при наличии) для подтверждения местоположения границ объекта

Кадастровый инженер ООО "Геокомплекс"   
 Степин Д.В. Дата "2" декабря 2019 г.



Раздел 4

План границ объекта



Масштаб 1 : 250

Используемые условные знаки и обозначения:

	- граница объекта		- объект
	- граница административно-территориальных образований		
	- граница кадастровых кварталов	32:02:0050302	- номер кадастрового квартала
	- граница земельных участков	•1	- характерная точка границы объекта

План границ объекта составлен на основе ортофотопланов масштаба 1:1000, изготовленных в июне 2019 года ООО "Геокомплекс", и сведений Единого государственного реестра недвижимости по состоянию на июнь 2019 г.



Подпись

Кадастровый инженер ООО "Геокомплекс"

Степин Д.В.

Дата "2" декабря 2019 г.

Место для оттиска печати (при наличии) для размещения на плане местоположения границ объекта



Раздел 4

План границ объекта



Масштаб 1 : 750

Используемые условные знаки и обозначения:

	- граница объекта		- объект
	- граница административно-территориальных образований		
	- граница кадастровых кварталов	32:02:0050302	- номер кадастрового квартала
	- граница земельных участков	•1	- характерная точка границы объекта

План границ объекта составлен на основе ортофотопланов масштаба 1:1000, изготовленных в июне 2019 года ООО "Геокомплекс", и сведений Единого государственного реестра недвижимости по состоянию на июнь 2019 г.

Подпись

Место для оттиска печати (при наличии) для фиксации местоположения границ объекта



Кадастровый инженер ООО "Геокомплекс"

Степин Д.В.

Дата "2" декабря 2019 г.








Раздел 4

План границ объекта



Масштаб 1 : 750

Используемые условные знаки и обозначения:

	- граница объекта		- объект
	- граница административно-территориальных образований		
	- граница кадастровых кварталов	32:02:0050302	- номер кадастрового квартала
	- граница земельных участков	•1	- характеристическая точка границы объекта

План границ объекта составлен на основе ортофотопланов масштаба 1:1000, изготовленных в июне 2019 года ООО "Геокомплекс", и сведений Единого государственного реестра недвижимости по состоянию на июнь 2019 г.

Подпись  Место для оттиска печати (при наличии) для фиксации местоположения границ объекта

Кадастровый инженер ООО "Геокомплекс" Степин Д.В. Дата "2" декабря 2019 г.