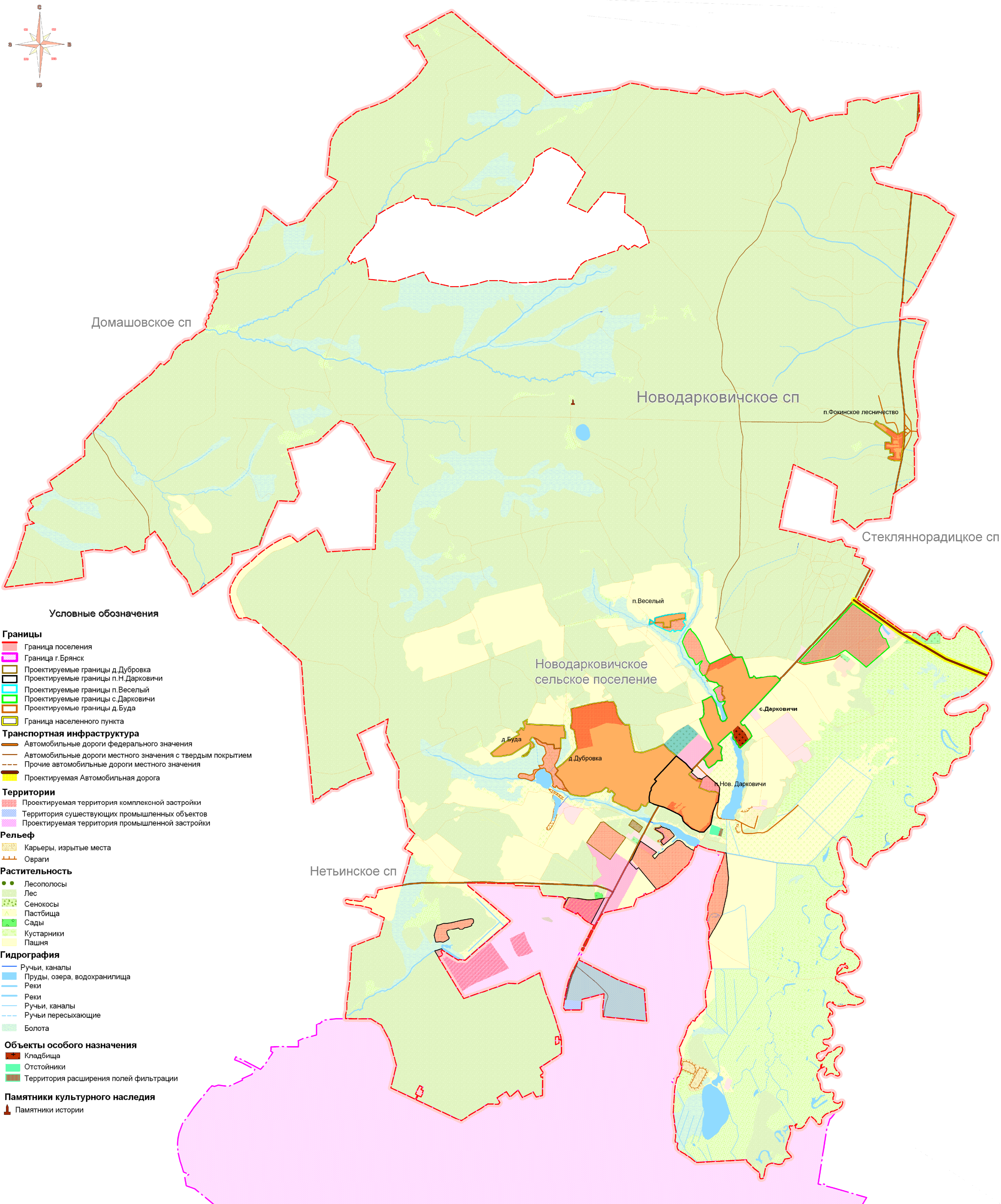
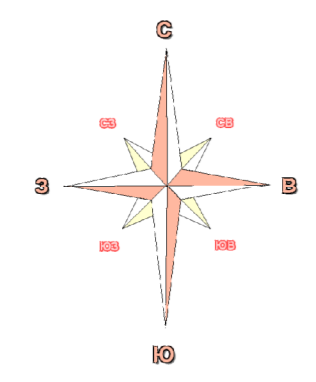


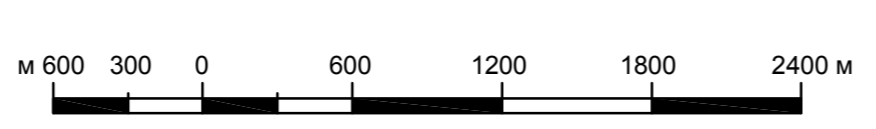
# Генеральный план Новодарковичского сельского поселения Брянского района Брянской области

## Карта границ населенных пунктов



### Условные обозначения

- Границы**
- Граница поселения
  - Граница г. Брянск
  - Проектируемые границы д. Дубровка
  - Проектируемые границы п. Н. Дарковичи
  - Проектируемые границы п. Веселый
  - Проектируемые границы с. Дарковичи
  - Проектируемые границы д. Буда
  - Граница населенного пункта
- Транспортная инфраструктура**
- Автомобильные дороги федерального значения
  - Автомобильные дороги местного значения с твердым покрытием
  - Прочие автомобильные дороги местного значения
  - Проектируемая Автомобильная дорога
- Территории**
- Проектируемая территория комплексной застройки
  - Территория существующих промышленных объектов
  - Проектируемая территория промышленной застройки
- Рельеф**
- Карьеры, изрытые места
  - Овраги
- Растительность**
- Лесополосы
  - Лес
  - Сенокосы
  - Пастбища
  - Сады
  - Кустарники
  - Пашня
- Гидрография**
- Ручьи, каналы
  - Пруды, озера, водохранилища
  - Реки
  - Ручьи, каналы
  - Ручьи пересыхающие
  - Болота
- Объекты особого назначения**
- Кладбища
  - Отстойники
  - Территория расширения полей фильтрации
- Памятники культурного наследия**
- Памятники истории



						Муниципальный контракт №1 от 20.09.2010				
						Администрация Брянского района Брянской области				
Изм.	Кол.уч.	Лист	№ док.	Подпись	Дата	Генеральный план Новодарковичского сельского поселения Брянского района Брянской области		Стадия	Лист	Листов
										1
						Карта границ населенных пунктов Масштаб 1:30 000		ООО "Земресурс"		