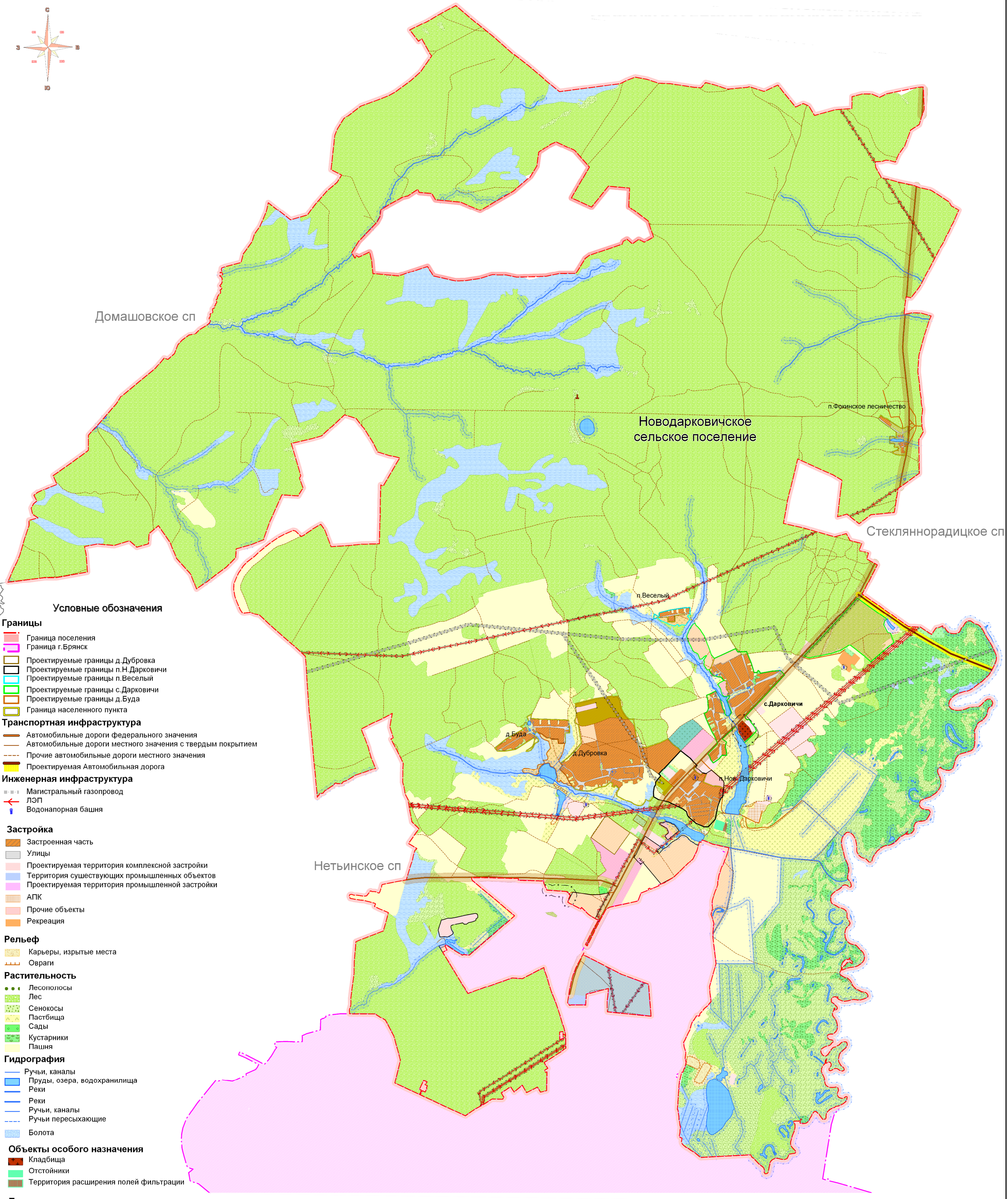
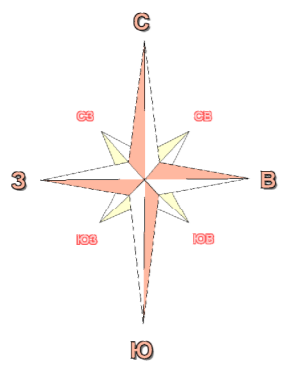
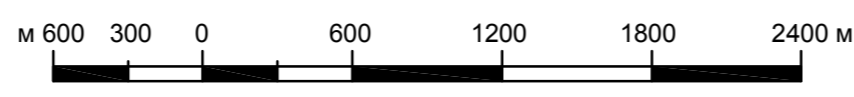


Генеральный план Новодарковичского сельского поселения Брянского района Брянской области

Карта планируемого размещения объектов местного значения



- Условные обозначения**
- Границы**
- Граница поселения
 - Граница г. Брянск
 - Проектируемые границы д. Дубровка
 - Проектируемые границы п. Н. Дарковичи
 - Проектируемые границы п. Веселый
 - Проектируемые границы с. Дарковичи
 - Проектируемые границы д. Буда
 - Граница населенного пункта
- Транспортная инфраструктура**
- Автомобильные дороги федерального значения
 - Автомобильные дороги местного значения с твердым покрытием
 - Прочие автомобильные дороги местного значения
 - Проектируемая Автомобильная дорога
- Инженерная инфраструктура**
- Магистральный газопровод
 - ЛЭП
 - Водонапорная башня
- Застройка**
- Застроенная часть
 - Улицы
 - Проектируемая территория комплексной застройки
 - Территория существующих промышленных объектов
 - Проектируемая территория промышленной застройки
 - АПК
 - Прочие объекты
 - Рекреация
- Рельеф**
- Карьеры, изрытые места
 - Овраги
- Растительность**
- Лесополосы
 - Лес
 - Сенокосы
 - Пастбища
 - Сады
 - Кустарники
 - Пашня
- Гидрография**
- Ручьи, каналы
 - Пруды, озера, водохранилища
 - Реки
 - Реки
 - Ручьи, каналы
 - Ручьи пересыхающие
 - Болота
- Объекты особого назначения**
- Кладбища
 - Отстойники
 - Территория расширения полей фильтрации
- Памятники культурного наследия**
- Памятники истории
- Зоны с особыми условиями использования территории**
- Водоохранная зона
 - Придорожная полоса
 - Охранная зона
 - Санитарно-защитная зона



Муниципальный контракт №1 от 20.09.2010					
Администрация Брянского района Брянской области					
Изм.	Колуч	Лист	№ док	Подпись	Дата
Ген. директор	Борзов				
Генеральный план Новодарковичского сельского поселения Брянского района Брянской области				Стадия	Лист
Карта планируемого размещения объектов местного значения Масштаб 1:30 000					Листов 1
				ООО "Земресурс"	